

Grupos de Trabajo y Puntos de Recuento

- ❖ Escenarios (11 Modelos con 3,637 casillas)

Proceso Electoral 2017-2018

Modelo	Grupos de Trabajo	Puntos de Recuento	Horas	Turnos	Municipios	Distritos	Personal Requerido por modelo	Mesas	Sillas
Modelo 1 - 53 municipios sin grupo de trabajo - menos de 20 paquetes									
Modelo 2	1	2	8	-	4 (San Ignacio Rio Muerto, Santa Ana, Benito Juárez y Bácum)	-	8	1	7
Modelo 3	1	3	8	-	3 (Magdalena, Álamos y Cananea)	-	9	1	8
Modelo 4	2	2	8	-	2 (Empalme y Puerto Peñasco)	-	15	2	14
Modelo 5	2	3	8	-	4 (Etchojoa, Agua Prieta, Caborca y Huatabampo)	-	17	2	16
Modelo 6	2	2	16	1	-	1 (dtto. 02)	32	2	14
Modelo 7	2	3	16	1	2 (Guaymas y Navojoa)	19	38 en municipios y 36 en los distritos	2	16
Modelo 8	2	4	16	1	1 (SLRC)	1 (dtto. 18)	42	2	18
Modelo 9	2	3	24	2	1 (Nogales)	-	38	2	16
Modelo 10	2	4	32	3	1 (Cajeme)	-	42	2	18
Modelo 11	3	4	40	4	1 (Hermosillo)	-	66	3	27
TOTALES	74	117					1232	74	591

Modelo 1

- ❖ El Recuento será en el Pleno (menos de 20 paquetes)

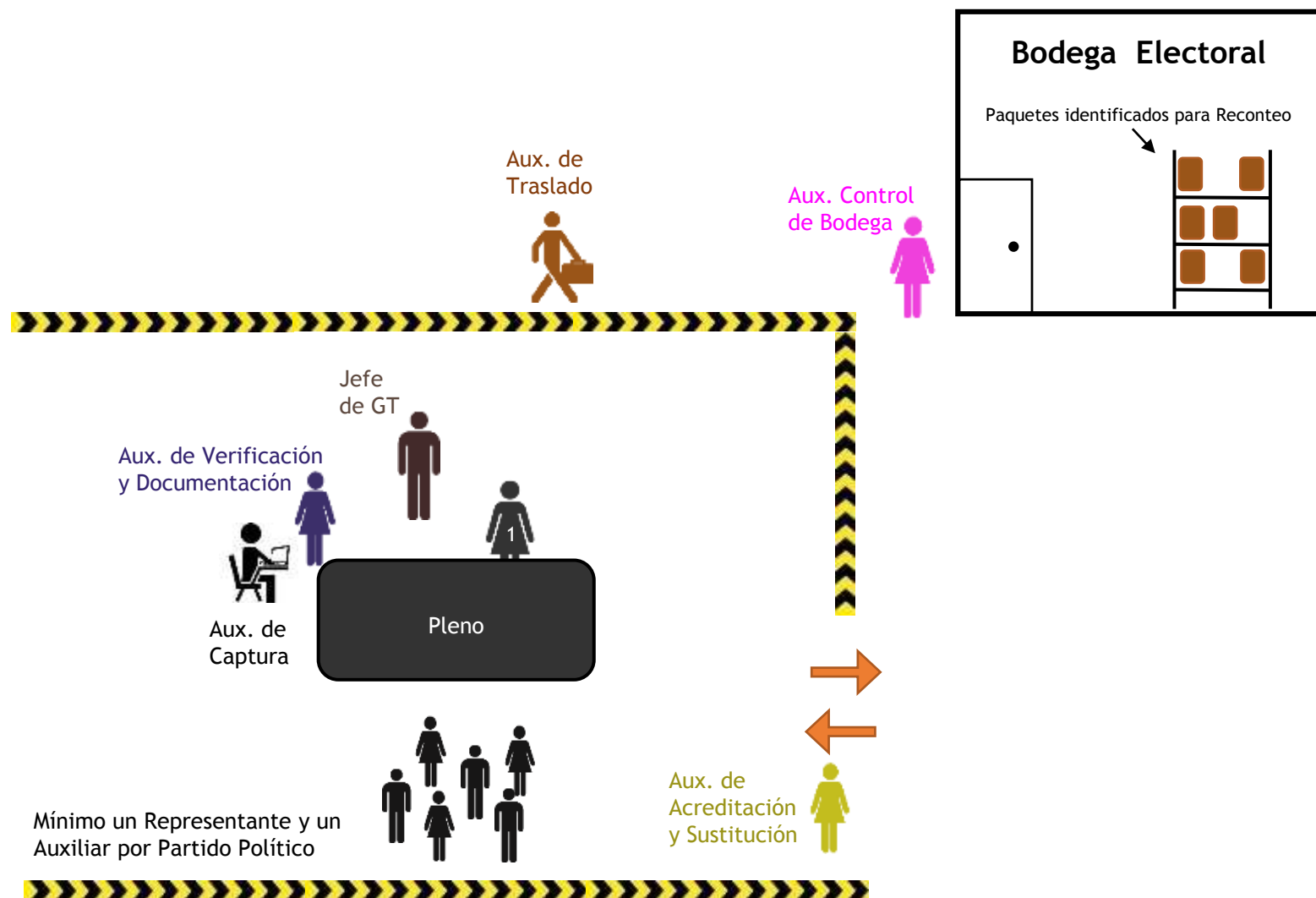
53 Municipios Sin Grupos de Trabajo

NOTA: Menos de 20 paquetes, serán contados en el pleno de cada consejo municipal y distrital electoral

Municipios	Secciones Electorales	Casillas	Total de Paquetes
Oquitoa	1	1	1
San Felipe de Jesús	1	1	1
San Javier	1	1	1
Atil	1	2	2
Bacadéhuachi	1	2	2
Bacerac	2	2	2
Cucurpe	3	2	2
Divisaderos	1	2	2
Granados	1	2	2
Huachinera	2	2	2
Huásabas	1	2	2
Mazatán	1	2	2
Onavas	1	2	2
Suaqui Grande	1	2	2
Tepache	3	2	2
Bacoachi	2	3	3
Banámichi	2	3	3
Bavispe	2	3	3
Huépac	2	3	3
Rayón	3	3	3
Santa Cruz	1	3	3
Trincheras	3	3	3
Arivechi	3	4	4
Bacanora	4	4	4
Nácori Chico	3	4	4
Sáric	2	4	4
Villa Hidalgo	3	4	4
Villa Pesqueira	3	4	4
Aconchi	2	5	5

Municipios	Secciones Electorales	Casillas	Total de Paquetes
San Pedro de la Cueva	3	5	5
Soyopa	6	5	5
Tubutama	5	5	5
Carbó	2	6	6
La Colorada	5	6	6
Opodepe	5	6	6
Quiriego	3	6	6
Arizpe	5	7	7
Benjamín Hill	4	8	8
Baviácora	6	9	9
Moctezuma	4	9	9
Naco	4	9	9
Rosario	6	9	9
San Miguel de Horcasitas	4	9	9
Yécora	7	11	11
Cumpas	8	12	12
Fronteras	5	13	13
Pitiquito	6	13	13
Sahuaripa	12	13	13
Altar	7	14	14
General Plutarco Elías Calles	8	18	18
Imuris	9	18	18
Nacoziari de García	10	19	19
Ures	13	19	19
TOTAL			326

Diagrama ilustrado en la sesión del pleno



- Mínimo 3 Consejeros en Pleno (Quorum).
- Apertura de Bodega Electoral.
- Presencia de Representantes de Partidos Políticos y Candidatos Independientes.
- Cotejo de Actas y Recuento de votos.
- Cómputo de Resultado de Paquetes de Recuento
- Generación de Constancias individuales por cada Paquete Recontado.
- Actas circunstanciadas por casilla.
- Resultados y Distribución de votos.

Modelo 2





- ❖ 1 Grupo de Trabajo (GT) con 2 Puntos de Recuento (PR)
 - ❖ Jornada de 8 horas

Modelo 2 (4 Municipios)

Municipio	Secciones Electorales	Numero de Casillas	Numero de Casillas a Recontar (NCR = 100%)	Grupos de Trabajo	Segmentos	Horas	Formula PR (NCR/GT) / S	Redondeo (PR)	Total Personal Requerido	Turnos para rotar personal	Paquetes por Punto de Recuento	Mesas	Sillas
San Ignacio Rio Muerto	8	21	21	1	16	8	1.31	2	8	No es Necesario	10.5	1	7
Santa Ana	12	23	23				1.44				11.5		
Benito Juárez	12	27	27				1.69				13.5		
Bácum	13	29	29				1.81				14.5		

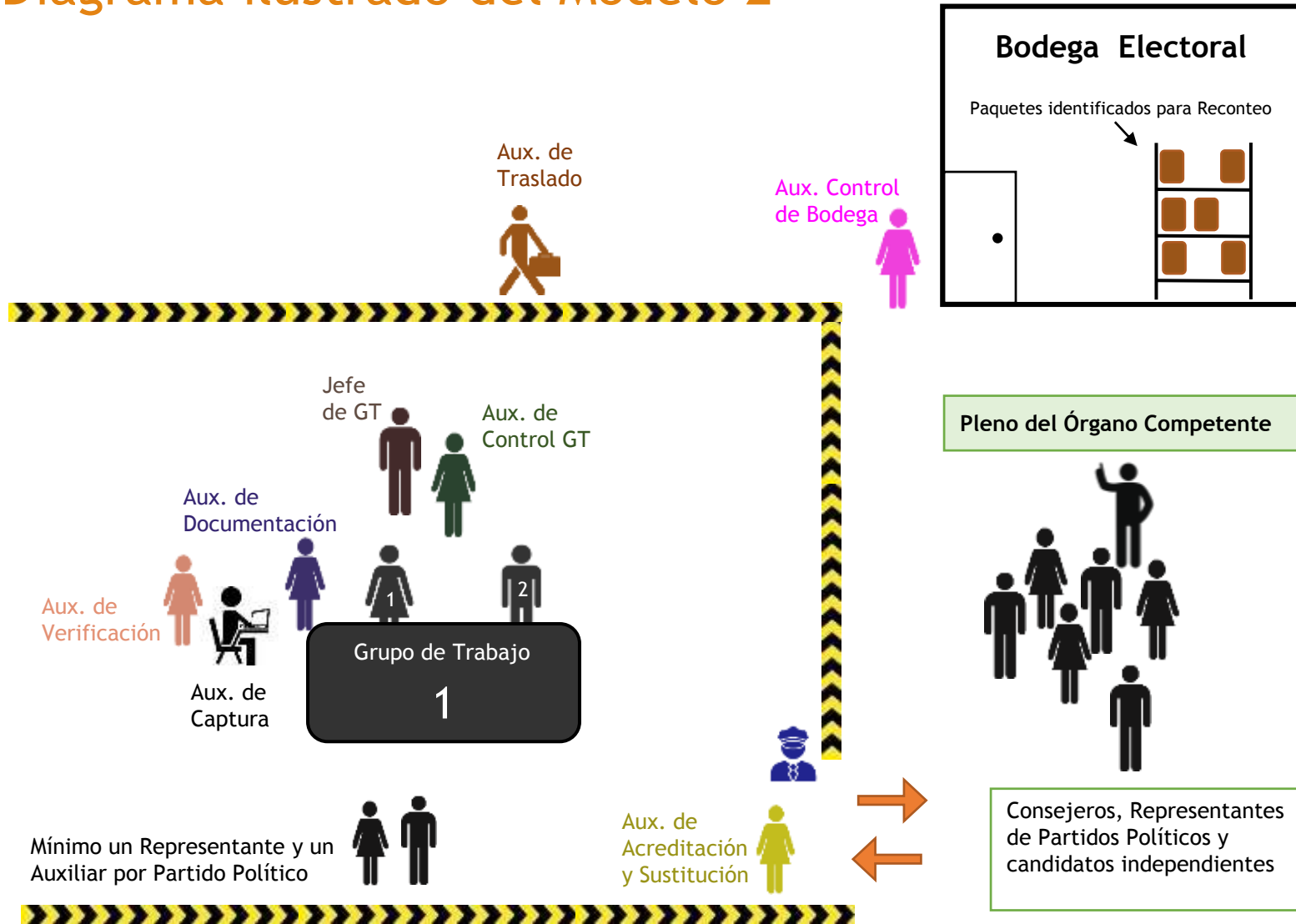
- Personal Requerido

Personal	Cantidad
 Jefe de Grupo de Trabajo (GT)	1
 Auxiliar de Control de GT	1
 Auxiliar de Recuento (PR)	2
 Auxiliar de Control de Bodega	1
 Auxiliar de Traslado	1
 Auxiliar de Acreditación y Sustitución	1

Personal	Cantidad
 Auxiliar de Documentación	1
 Auxiliar de Captura	1
 Auxiliar de Verificación	1
 Representante ante GT	+1
 Auxiliar de Representante	+1

Personal: 8

Diagrama ilustrado del Modelo 2



- Mínimo 3 Consejeros en Pleno (Quorum).
- Apertura de Bodega Electoral.
- Presencia de Representantes de Partidos Políticos y Candidatos Independientes.
- Cotejo de Actas y Recuento de votos.
- Cómputo de Resultado de Paquetes de Recuento
- Generación de Constancias individuales por cada Paquete Recontado.
- Actas circunstanciadas por casilla.
- Resultados y Distribución de votos.

Modelo 3






- ❖ 1 Grupo de Trabajo (GT) con 3 Puntos de Recuento (PR)
 - ❖ Jornada de 8 horas

Modelo 3 (3 Municipios)

Municipio	Secciones Electorales	Numero de Casillas	Numero de Casillas a Recontar (NCR = 100%)	Grupos de Trabajo	Segmentos	Horas	Formula PR (NCR/GT) / S	Redondeo (PR)	Total Personal Requerido	Turnos para rotar personal	Paquetes por Punto de Recuento	Mesas	Sillas
Magdalena	15	40	40	1	16	8	2.50	3	9	No es Necesario	13.3	1	8
Álamos	29	42	42				2.63				14		
Cananea	19	48	48				3.00				16		

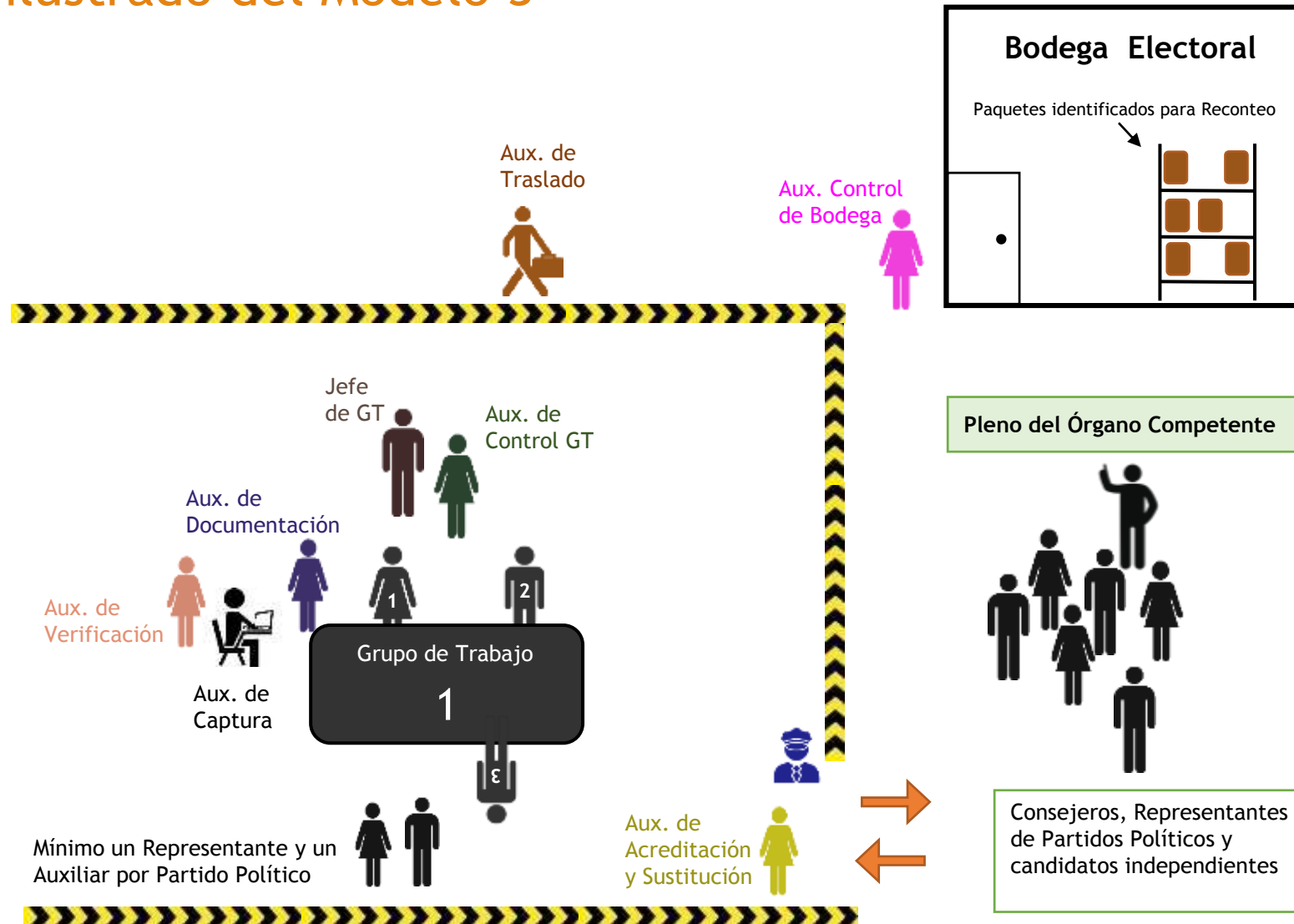
- Personal Requerido

Personal	Cantidad
 Jefe de Grupo de Trabajo (GT)	1
 Auxiliar de Control de GT	1
 Auxiliar de Recuento (PR)	3
 Auxiliar de Control de Bodega	1
 Auxiliar de Traslado	1
 Auxiliar de Acreditación y Sustitución	1

Personal	Cantidad
 Auxiliar de Documentación	1
 Auxiliar de Captura	1
 Auxiliar de Verificación	1
 Representante ante GT	+1
 Auxiliar de Representante	+1

Personal: 9

Diagrama ilustrado del Modelo 3



Modelo 4






- ❖ 2 Grupo de Trabajo (GT) con 2 Puntos de Recuento (PR)
 - ❖ Jornada de 8 horas

Modelo 4 (2 Municipios)

Municipio	Secciones Electorales	Numero de Casillas	Numero de Casillas a Recontar (NCR = 100%)	Grupos de Trabajo	Segmentos	Horas	Formula PR (NCR/GT) / S	Redondeo (PR)	Total Personal Requerido	Turnos para rotar personal	Paquetes por Punto de Recuento	Mesas	Sillas
Empalme	30	71	71	2	16	8	2.22	2	15	No es Necesario	17.8	2	14
Puerto Peñasco	18	71	71				2.22				17.8		

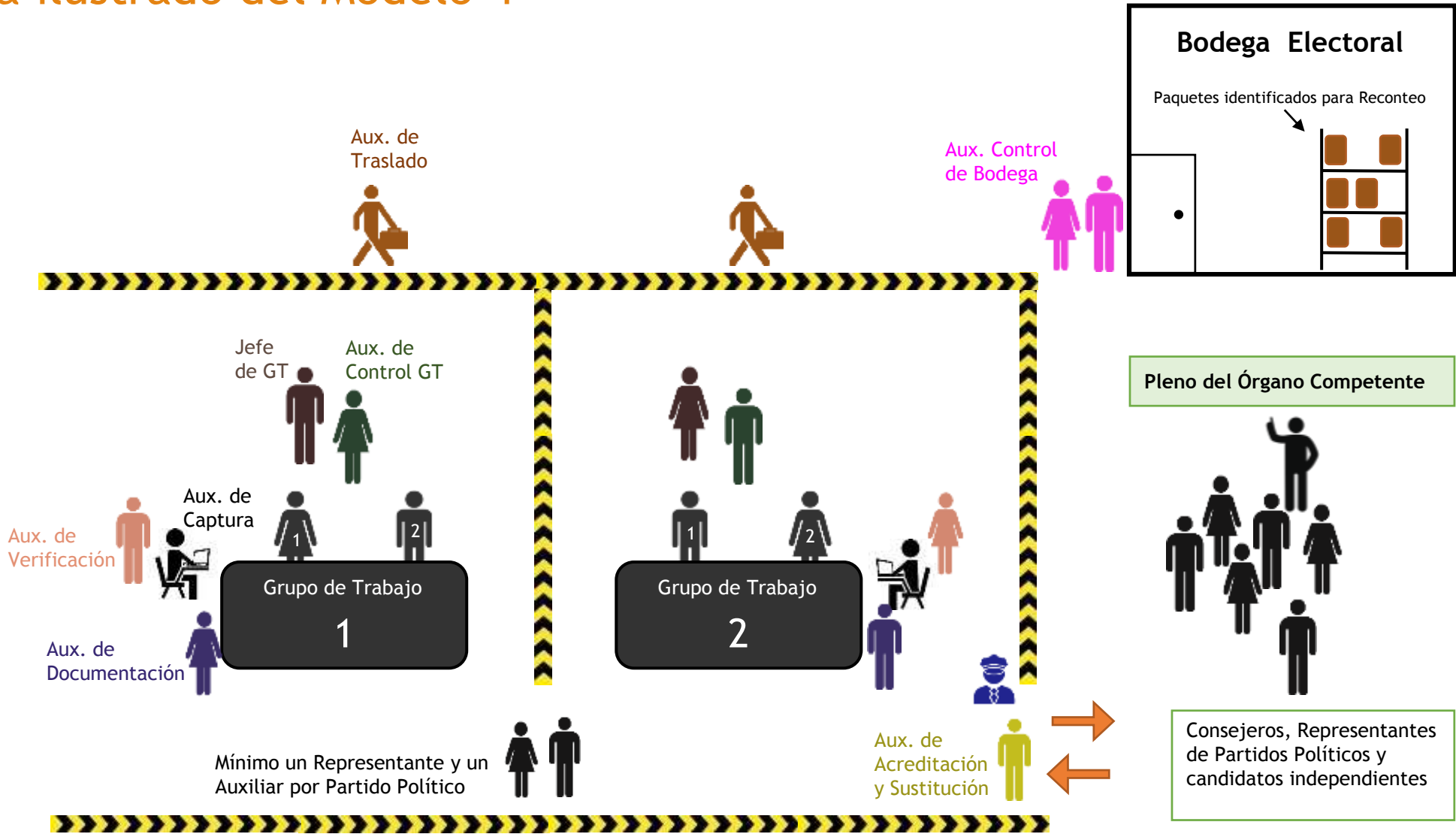
- Personal Requerido

Personal	Cantidad
 Jefe de Grupo de Trabajo (GT)	2
 Auxiliar de Control de GT	2
 Auxiliar de Recuento (PR)	4
 Auxiliar de Control de Bodega	2
 Auxiliar de Traslado	2
 Auxiliar de Acreditación y Sustitución	1

Personal	Cantidad
 Auxiliar de Documentación	2
 Auxiliar de Captura	2
 Auxiliar de Verificación	2
 Representante ante GT	+1
 Auxiliar de Representante	+1

Personal: 15

Diagrama ilustrado del Modelo 4



Modelo 5






- ❖ 2 Grupo de Trabajo (GT) con 3 Puntos de Recuento (PR)
 - ❖ Jornada de 8 horas

Modelo 5 (4 Municipios)

Municipio	Secciones Electorales	Numero de Casillas	Numero de Casillas a Recontar (NCR = 100%)	Grupos de Trabajo	Segmentos	Horas	Formula PR (NCR/GT) / S	Redondeo (PR)	Total Personal Requerido	Turnos para rotar personal	Paquetes por Punto de Recuento	Mesas	Sillas
Etchojoa	40	80	80	2	16	8	2.50	3	17	No es Necesario	13.3	2	16
Agua Prieta	30	104	104				3.25				17.3		
Caborca	36	104	104				3.25				17.3		
Huatabampo	41	106	106				3.31				17.7		

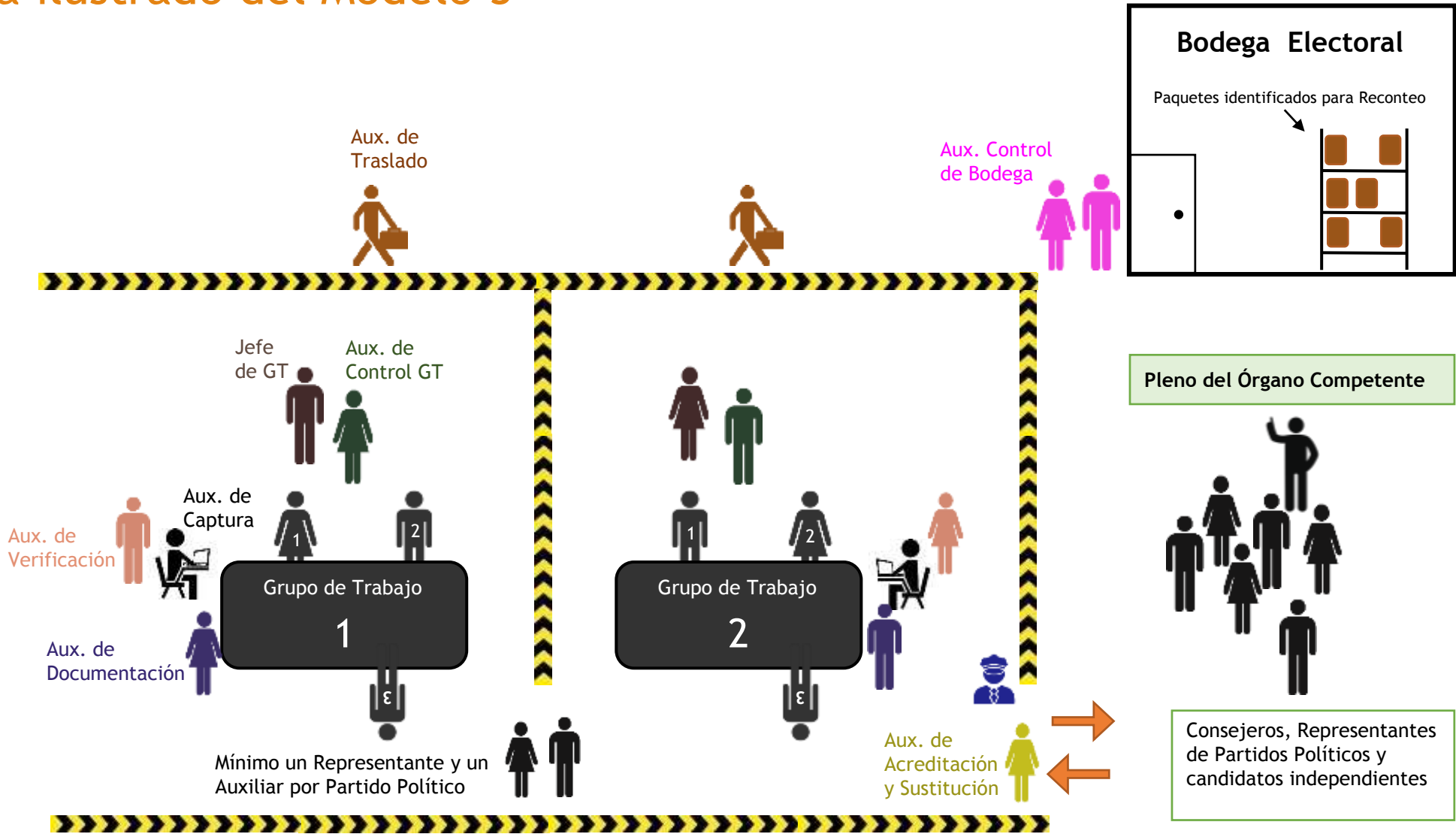
- Personal Requerido

Personal	Cantidad
 Jefe de Grupo de Trabajo (GT)	2
 Auxiliar de Control de GT	2
 Auxiliar de Recuento (PR)	6
 Auxiliar de Control de Bodega	2
 Auxiliar de Traslado	2
 Auxiliar de Acreditación y Sustitución	1

Personal	Cantidad
 Auxiliar de Documentación	2
 Auxiliar de Captura	2
 Auxiliar de Verificación	2
 Representante ante GT	+1
 Auxiliar de Representante	+1

Personal: 17

Diagrama ilustrado del Modelo 5



Modelo 6






- ❖ 2 Grupo de Trabajo (GT) con 2 Puntos de Recuento (PR)
 - ❖ Jornada de 16 horas

Modelo 6 (1 Distrito Local)

Distrito Local	Secciones Electorales	Numero de Casillas	Numero de Casillas a Recontar (NCR = 100%)	Grupos de Trabajo	Segmentos	Horas	Formula PR (NCR/GT) / S	Redondeo (PR)	Total Personal Requerido	Turnos para rotar personal	Paquetes por Punto de Recuento	Mesas	Sillas
Distrito 02 - Puerto Peñasco	30	147	147	2	32	16	2.30	2	32	1	36.8	2	14

- Personal Requerido

Personal	Cantidad
 Jefe de Grupo de Trabajo (GT)	2
 Auxiliar de Control de GT	2
 Auxiliar de Recuento (PR)	4
 Auxiliar de Control de Bodega	2
 Auxiliar de Traslado	2
 Auxiliar de Acreditación y Sustitución	2

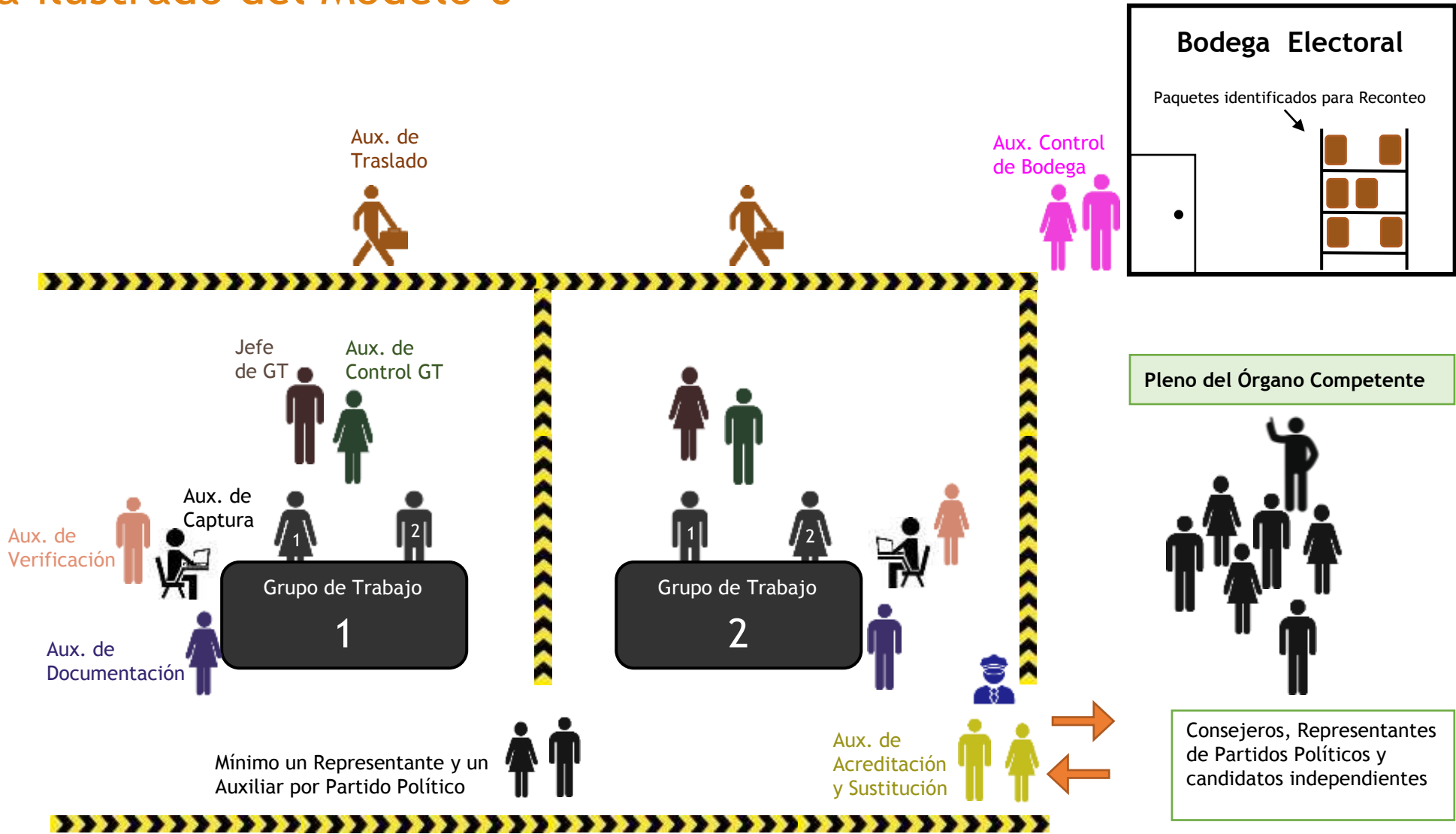
Personal	Cantidad
 Auxiliar de Documentación	2
 Auxiliar de Captura	2
 Auxiliar de Verificación	2
 Representante ante GT	+1
 Auxiliar de Representante	+1

Personal: 16

Total: 32

para rotar personal
cada 8 horas

Diagrama ilustrado del Modelo 6



Modelo 7

- ❖ 2 Grupo de Trabajo (GT) con 3 Puntos de Recuento (PR)
 - ❖ Jornada de 16 horas






Modelo 7 (2 Municipios y 19 Distritos Locales)

Municipio / Distrito Local	Secciones Electorales	Numero de Casillas	Numero de Casillas a Recontar (NCR = 100%)	Grupos de Trabajo	Segmentos	Horas	Formula PR (NCR/GT) / S	Redondeo (PR)	Total Personal Requerido	Turnos para rotar personal	Paquetes por Punto de Recuento	Mesas	Sillas	
Guaymas	91	206	206	2	32	16	3.22	3	38 para municipales y 36 para distritales	1	34.3	2	16	
Navojoa	76	207	207				3.23							34.5
Distrito 01 - San Luis Rio Colorado	79	166	166				2.89							30.8
Distrito 03 - Caborca	69	179	179				2.59							27.7
Distrito 04 - Nogales	78	179	179				2.80							29.8
Distrito 05 - Nogales	71	166	166				2.80							29.8
Distrito 06 - Hermosillo	65	177	177				2.59							27.7
Distrito 07 - Agua Prieta	60	163	163				2.77							29.5
Distrito 08 - Hermosillo	75	193	193				2.55							27.2
Distrito 09 - Hermosillo	93	150	150				3.02							32.2
Distrito 10 - Hermosillo	40	167	167				2.34							25.0
Distrito 11 - Hermosillo	79	165	165				2.61							27.8
Distrito 12 - Hermosillo	65	175	175				2.58							27.5
Distrito 13 - Guaymas	77	153	153				2.73							29.2
Distrito 14 - Empalme	65	192	192				2.39							25.5
Distrito 15 - Cajeme	77	184	184				3.00							32.0
Distrito 16 - Cajeme	82	176	176				2.88							30.7
Distrito 17 - Cajeme	60	166	166				2.75							29.3
Distrito 19 - Navojoa	55	153	153				2.39							25.5
Distrito 20 - Etchojoa	73	160	160				2.50							26.7
Distrito 21 - Huatabampo	87	174	174				2.72							29.0

Modelo 7 (2 Municipios)

- Personal Requerido en Municipios

Personal	Cantidad
 Jefe de Grupo de Trabajo (GT)	2
 Auxiliar de Control de GT	2
 Auxiliar de Recuento (PR)	6
 Auxiliar de Control de Bodega	3
 Auxiliar de Traslado	2
 Auxiliar de Acreditación y Sustitución	2

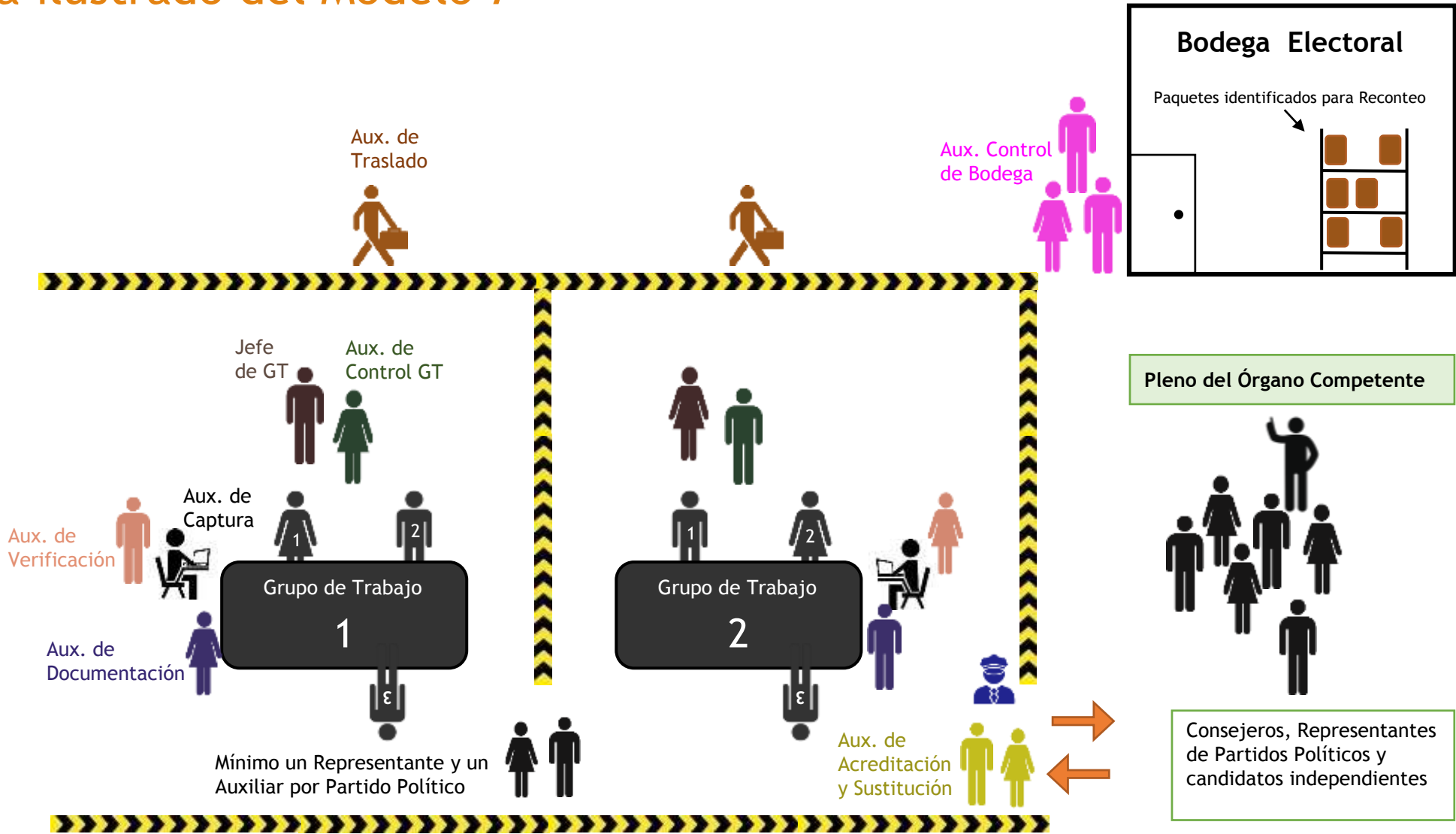
Personal	Cantidad
 Auxiliar de Documentación	2
 Auxiliar de Captura	2
 Auxiliar de Verificación	2
 Representante ante GT	+1
 Auxiliar de Representante	+1

Personal: 19

Total: 38

para rotar personal
cada 8 horas






Diagrama ilustrado del Modelo 7



Modelo 7 (19 Distritos Locales)

- Personal Requerido en Distritos Locales

Personal	Cantidad
 Jefe de Grupo de Trabajo (GT)	2
 Auxiliar de Control de GT	2
 Auxiliar de Recuento (PR)	6
 Auxiliar de Control de Bodega	2
 Auxiliar de Traslado	2
 Auxiliar de Acreditación y Sustitución	2

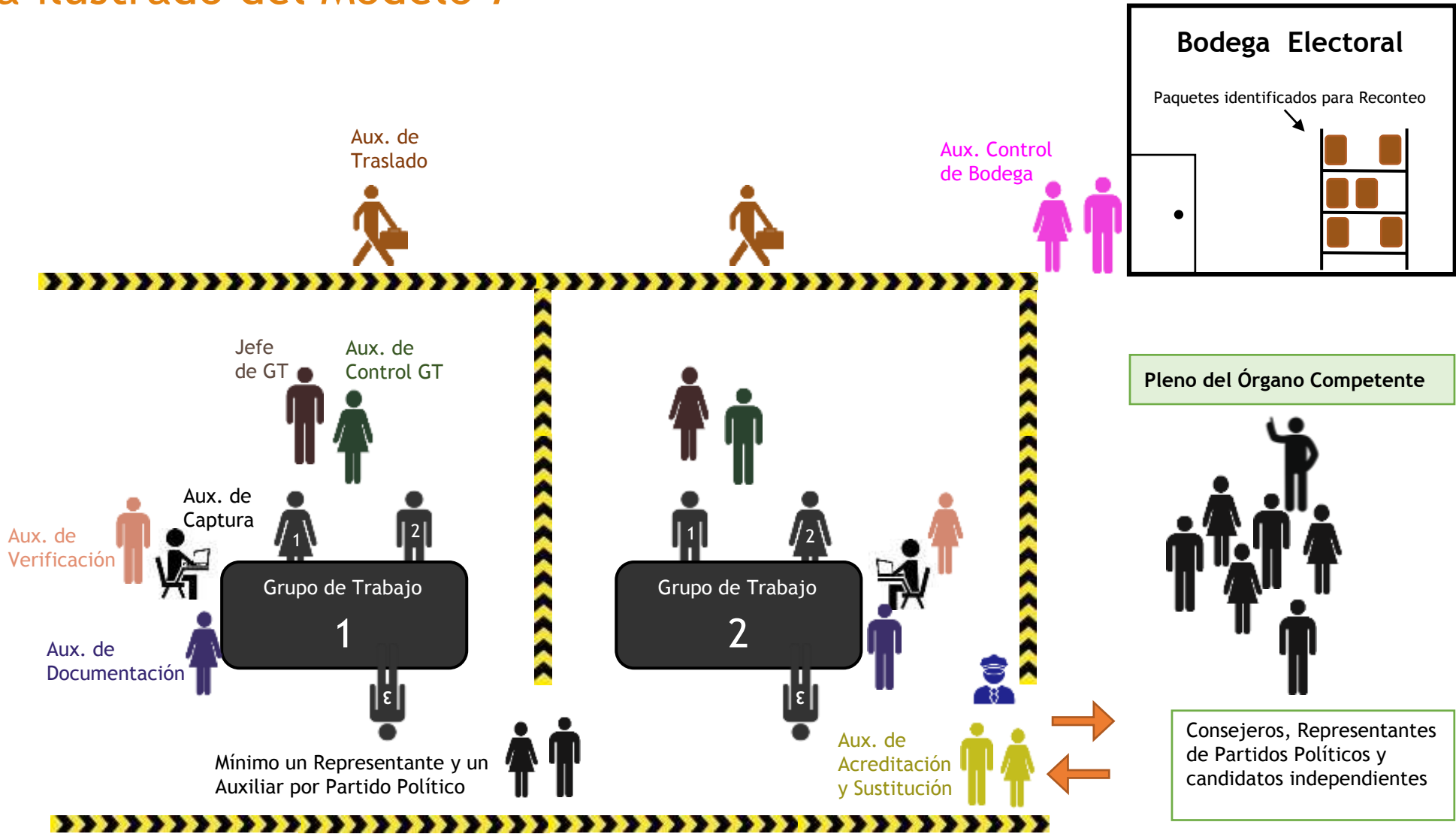
Personal	Cantidad
 Auxiliar de Documentación	2
 Auxiliar de Captura	2
 Auxiliar de Verificación	2
 Representante ante GT	+1
 Auxiliar de Representante	+1

Personal: 18

Total: 36

para rotar personal
cada 8 horas

Diagrama ilustrado del Modelo 7



Modelo 8






- ❖ 2 Grupo de Trabajo (GT) con 4 Puntos de Recuento (PR)
 - ❖ Jornada de 16 horas

Modelo 8 (1 Municipio y 1 Distrito Local)

Municipio / Distrito Local	Secciones Electorales	Numero de Casillas	Numero de Casillas a Recontar (NCR = 100%)	Grupos de Trabajo	Segmentos	Horas	Formula PR (NCR/GT) / S	Redondeo (PR)	Total Personal Requerido	Turnos para rotar personal	Paquetes por Punto de Recuento	Mesas	Sillas
San Luis Rio Colorado	91	261	261	2	32	16	4.08	4	42	1	32.6	2	18
Distrito 18 – Santa Ana	153	233	233				3.64				29.1		

- Personal Requerido

Personal	Cantidad
 Jefe de Grupo de Trabajo (GT)	2
 Auxiliar de Control de GT	2
 Auxiliar de Recuento (PR)	8
 Auxiliar de Control de Bodega	3
 Auxiliar de Traslado	2
 Auxiliar de Acreditación y Sustitución	2

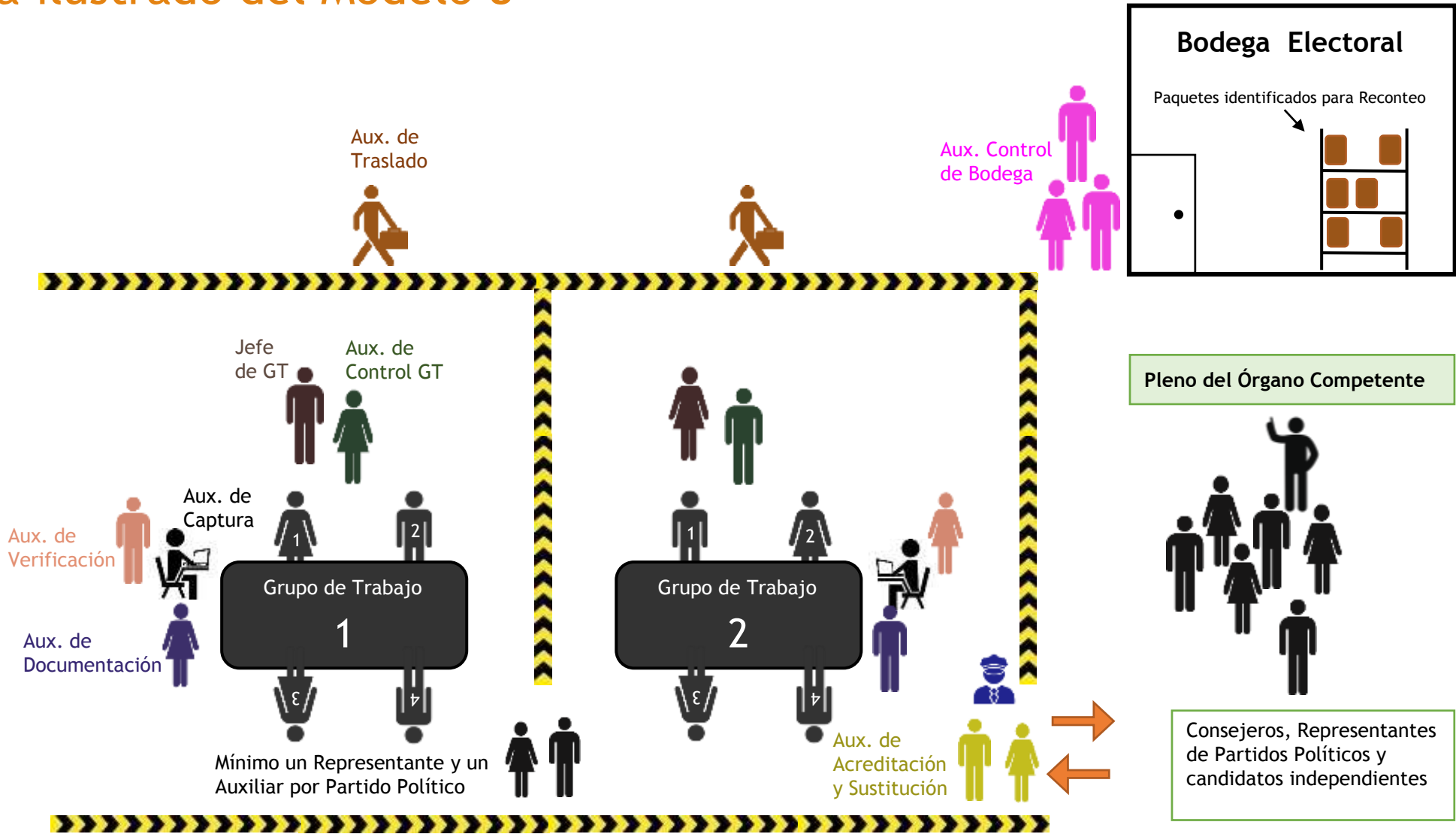
Personal	Cantidad
 Auxiliar de Documentación	2
 Auxiliar de Captura	2
 Auxiliar de Verificación	2
 Representante ante GT	+1
 Auxiliar de Representante	+1

Personal: 21

Total: 42

para rotar personal
cada 8 horas

Diagrama ilustrado del Modelo 8



Modelo 9






- ❖ 2 Grupo de Trabajo (GT) con 3 Puntos de Recuento (PR)
 - ❖ Jornada de 24 horas

Modelo 9 (1 Municipio)

Municipio	Secciones Electorales	Numero de Casillas	Numero de Casillas a Recontar (NCR = 100%)	Grupos de Trabajo	Segmentos	Horas	Formula PR (NCR/GT) / S	Redondeo (PR)	Total Personal Requerido	Turnos para rotar personal	Paquetes por Punto de Recuento	Mesas	Sillas
Nogales	133	315	315	2	48	24	3.28	3	38	2	52.8	2	16

- Personal Requerido

Personal	Cantidad
 Jefe de Grupo de Trabajo (GT)	2
 Auxiliar de Control de GT	2
 Auxiliar de Recuento (PR)	6
 Auxiliar de Control de Bodega	3
 Auxiliar de Traslado	2
 Auxiliar de Acreditación y Sustitución	2

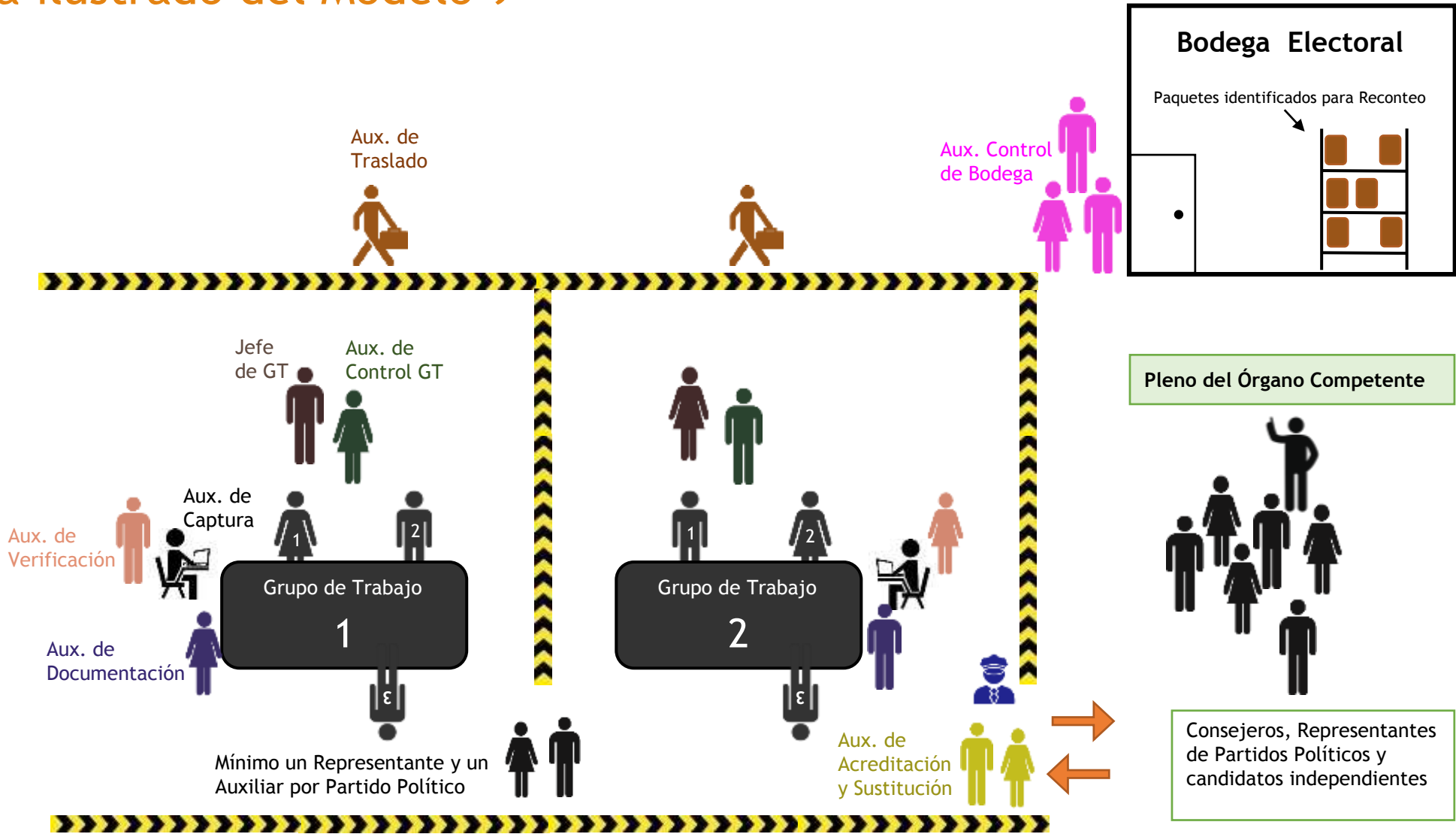
Personal	Cantidad
 Auxiliar de Documentación	2
 Auxiliar de Captura	2
 Auxiliar de Verificación	2
 Representante ante GT	+1
 Auxiliar de Representante	+1

Personal: 19

Total: 38

para rotar personal
cada 8 horas

Diagrama ilustrado del Modelo 9



Modelo 10






- ❖ 2 Grupo de Trabajo (GT) con 4 Puntos de Recuento (PR)
 - ❖ Jornada de 32 horas

Modelo 10 (1 Municipio)

Municipio	Secciones Electorales	Numero de Casillas	Numero de Casillas a Recontar (NCR = 100%)	Grupos de Trabajo	Segmentos	Horas	Formula PR (NCR/GT) / S	Redondeo (PR)	Total Personal Requerido	Turnos para rotar personal	Paquetes por Punto de Recuento	Mesas	Sillas
Cajeme	219	552	552	2	64	32	4.31	4	42	2	69	2	18

- Personal Requerido

Personal	Cantidad
 Jefe de Grupo de Trabajo (GT)	2
 Auxiliar de Control de GT	2
 Auxiliar de Recuento (PR)	8
 Auxiliar de Control de Bodega	3
 Auxiliar de Traslado	2
 Auxiliar de Acreditación y Sustitución	2

Personal	Cantidad
 Auxiliar de Documentación	2
 Auxiliar de Captura	2
 Auxiliar de Verificación	2
 Representante ante GT	+1
 Auxiliar de Representante	+1

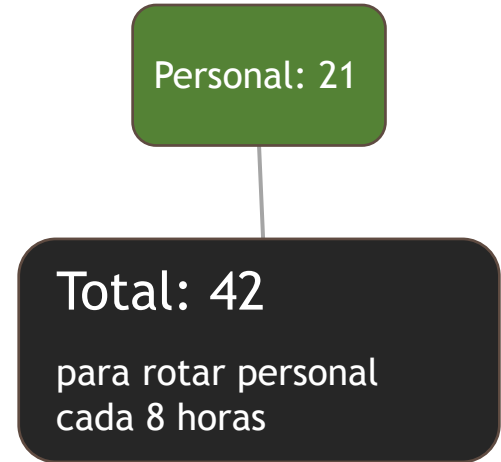
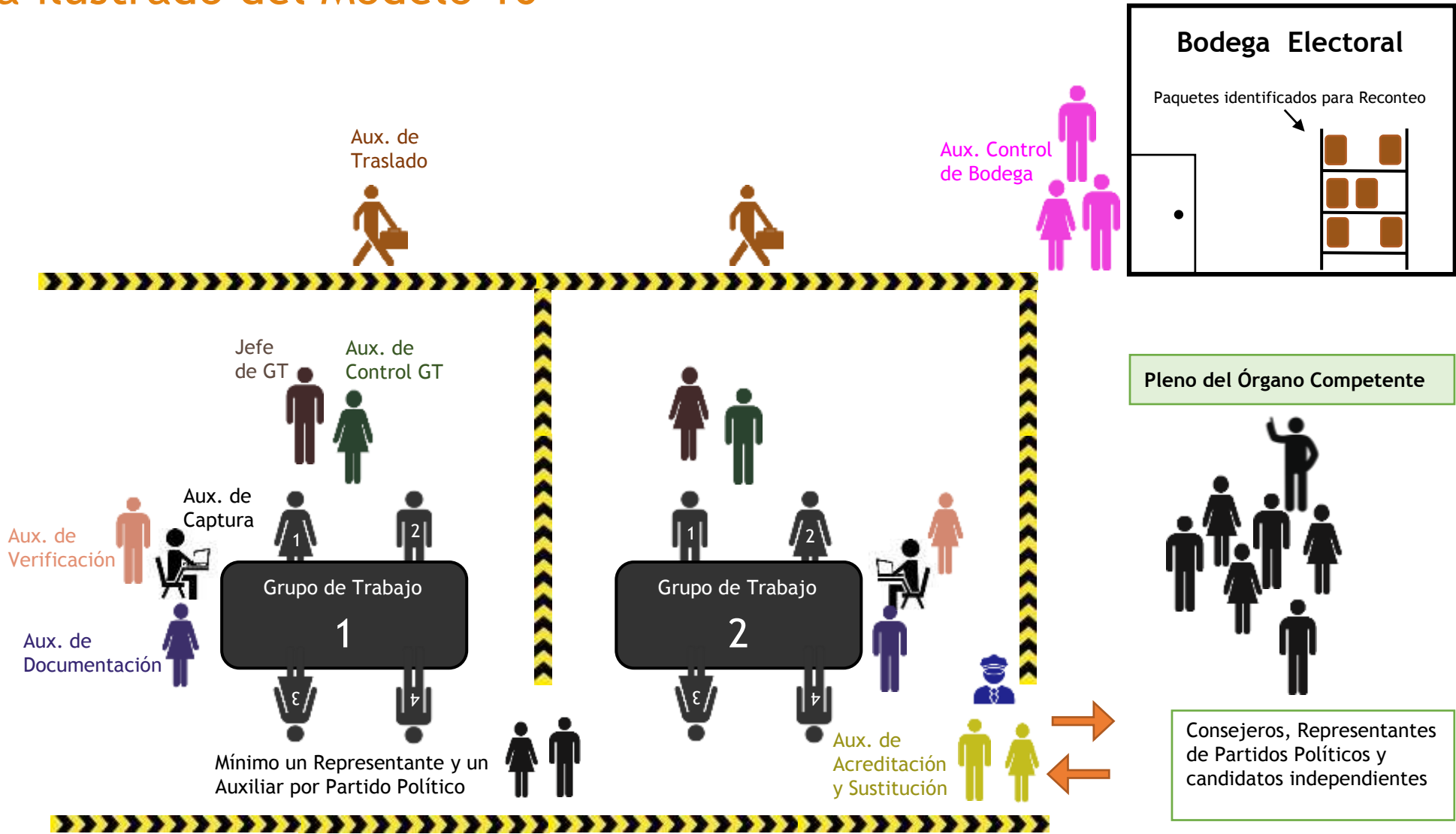


Diagrama ilustrado del Modelo 10



Modelo 11






- ❖ 3 Grupo de Trabajo (GT) con 4 Puntos de Recuento (PR)
 - ❖ Jornada de 40 horas

Modelo 11 (1 Municipio)

Municipio	Secciones Electorales	Numero de Casillas	Numero de Casillas a Recontar (NCR = 100%)	Grupos de Trabajo	Segmentos	Horas	Formula PR (NCR/GT) / S	Redondeo (PR)	Total Personal Requerido	Turnos para rotar personal	Paquetes por Punto de Recuento	Mesas	Sillas
Hermosillo	417	1004	1004	3	80	40	4.18	4	66	4	83.7	3	27

- Personal Requerido

Personal	Cantidad
 Jefe de Grupo de Trabajo (GT)	3
 Auxiliar de Control de GT	3
 Auxiliar de Recuento (PR)	12
 Auxiliar de Control de Bodega	7
 Auxiliar de Traslado	3
 Auxiliar de Acreditación y Sustitución	2

Personal	Cantidad
 Auxiliar de Documentación	3
 Auxiliar de Captura	3
 Auxiliar de Verificación	3
 Representante ante GT	+1
 Auxiliar de Representante	+1

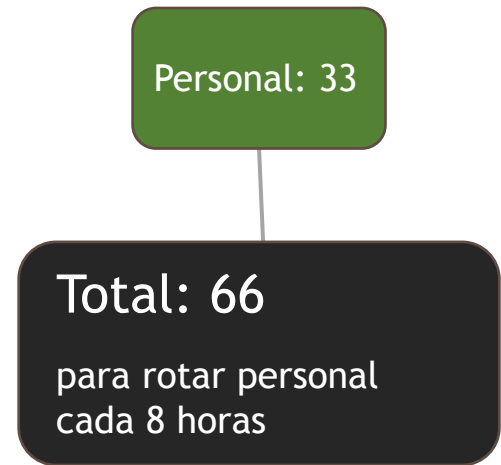


Diagrama ilustrado del Modelo 11

